

Como Invertir en la Bolsa de Valores de Lima

Todos los detalles para ser un Inversor
en el Mercado de Valores del Perú

Autor: Miguel Gutiérrez Rázuri

Indice

Introducción	3
Como invertir en la Bolsa de Valores de Lima	7
Donde se pueden ver las acciones	9
Tips para tener en cuenta antes de elegir Una empresa o acción	15
Como comprar y vender por Internet	18
Comparando 2 o más compañías	29
Conceptos y teorías de la Bolsa de Valores	41
IGBVL	42
ISBVL	43
INCA	44
¿Qué es una acción?	45
¿Dónde se negocian las acciones?	45
¿Qué es el código Nemónico?	46
Tipos de Ordenes	46
Conclusiones	48

Introducción

Como estás, mi nombre es Miguel Gutiérrez y estoy en Lima, Perú.

En este reporte te comparto mi experiencia como inversor en el Mercado de Valores del Perú.

Además te mostraré cómo invertir en la Bolsa de Valores de Lima y conceptos que debes manejar, para conocer mejor este Mercado de Valores.

Te mostraré además, paso a paso, cómo hacer tus compras y ventas de tus acciones a través de Internet, con total seguridad. Y con ventajas en costo y comisiones.

También te mostraré dónde encontrar la información de cada una de las empresas que se encuentran en la Bolsa de Valores de Lima. Sus Estados de Cuenta y además datos financieros.

Además te enseñaré a comparar entre dos o más empresas. Y descubrir cuáles obtuvieron mayor rentabilidad. Así como a elegir una buena acción.

Pero siempre debes recordar, que no hay nada seguro en la Bolsa de Valores. Siempre hay un riesgo. Depende mucho de los mercados internacionales. Por ello lo importante es minimizar los riesgos.

Cuando empecé a negociar en la Bolsa de Valores de Lima (2006), hice mucha investigación para poder comprar a través de Corredoras de Bolsa, a través de sus brokers o Sociedades Agentes de Bolsa (SAB).

Pero lo que más deseaba es hacerlo yo mismo. Decir qué comprar, cuando hacerlo y cuando vender. Es decir, hacer directamente la negociación de mis acciones, yo mismo, a través de una Empresa Corredora de Bolsa.

Estamos hablando del año 2006, así que cuando fui al primer Banco, me dijeron que lo mínimo para invertir era 10,000 dólares, lo que no era mi opción.

Cuando fui al segundo Banco, aún no tenían la manera de hacer transacciones por internet, al igual que la mayoría de ellos. Que manejaban una web poco amigable y no tenía las herramientas para negociar a través de Internet.

Y al fin llegué al Banco de Crédito, donde podía iniciar mis negociaciones y comprar acciones con tan sólo 500 soles.

Pero eso no fue todo, la Sociedad Agente de Bolsa del BCP que es CREDIBOLSA, tenía las herramientas necesarias para realizar transacciones o negociaciones de acciones a través de Internet, pues tenían una página web para comprar y vender acciones sin la necesidad de un intermediario.

Había una gran ventaja en hacerlo TU mismo.
Un intermediario te cobra entre 1% y 1.5% por transacción, es decir que te cobra cuando compras y te cobra cuando vendes, aunque hubieses perdido.

En cambio la tarifa por realizar las transacciones o negociaciones por internet en el BCP es de 0.82% por

transacción. Tanto cuando compras, como cuando vendes.

Así que por ello elegí a CREDIBOLSA que es la corredora de Bolsa del Banco de Crédito.

Mi primera experiencia en la Bolsa fue muy grande, porque en ese entonces compré acciones de la Compañía Minera Volcan, cuyo código es: VOLCABC1.

Uno de mis amigos, a los cuales había explicado la manera en que empecé a invertir en la Bolsa de Valores de Lima, el 23 de Febrero del 2006 compró 10,000 acciones de esta compañía a 1.24 soles la acción. Es decir invirtió 12,400 soles, más la comisión de 0.82%. Estas acciones estuvieron en la Bolsa hasta el 27 de Abril del 2007 en que las vendió a 13.80 soles por acción, que era el precio que había alcanzado hasta entonces. Lo que le dio 138,000 soles de ganancia, menos el 0.82% de comisión por supuesto. Fue algo increíble.

Fue un sueño!!!, no podía creerlo y eso no fue todo, la acción siguió subiendo hasta alcanzar los 16.68 soles el 23 de Mayo del 2007. Es decir hubiese ganado 30,000 soles más si lo dejaba. Pero eso era más que suficiente para él.

En mi caso gané mucho dinero también, fue verdaderamente algo nuevo e increíble para todos. Fueron ellos quienes me dijeron en ese entonces que hiciera un libro explicando cómo iniciarse en la Bolsa de Valores de Lima. Y les dije que algún día lo haría.

Pocos meses después las cosas en el mundo empezaron a cambiar y las Bolsas de todo el mundo

empezaron a reflejar noticias no muy buenas. Las acciones en todo el mundo empezaron a bajar. Con lo que decidí esperar hasta que todo se normalice.

El 2008, el mercado del mundo se fue a pique y muchos Bancos y Empresas gigantes se fueron a la quiebra, fue un momento muy duro en las economías del mundo. No había nada claro y las acciones seguían bajando.

Hasta que todo paró, y los gobiernos tuvieron que intervenir para normalizar sus economías.

En la actualidad el mercado está mucho más estable que en esa época. Así que he vuelto a ponerle el ojo nuevamente a las inversiones en la Bolsa de Valores.

Contamos con un ente regulador al que podemos acudir en última instancia si tenemos algún problema con nuestra SAB, que es la Superintendencia del Mercado de Valores (SMV) www.smv.gob.pe (antes CONASEV).

Si estás pensando ingresar a este mundo, estás en un buen lugar. Aquí te mostraré los pasos para lograr lo que yo hice: Ingresar a negociar en la Bolsa de Valores de Lima.

Estudia mucho a la empresa que vas a elegir. Te daré muchos consejos para hacerlo y además de lo que NO debes hacer.

Te deseo muchos éxitos.

Miguel Gutiérrez

Cómo Invertir en la Bolsa de Valores de Lima

Muchas son las razones por las que buscamos nuevas alternativas donde invertir nuestro dinero.

Poner un negocio, asociarnos, comprar una casa para luego alquilarla o venderla. Pero en todas ellas tenemos que analizar todos los gastos y trabajos que se deben de realizar para determinar nuestras ganancias finales después de impuestos. Y hacer esto una y otra vez, cada mes.

Cuando hablamos de la Bolsa de Valores y la inversión a través de acciones, estamos simplificando muchos trabajos y tomando muchos atajos. Lo que estamos haciendo es volvernos socios de una empresa que se encargará de realizar todos los trabajos por nosotros y encima, nos dará dividendos cada trimestre. Y si las acciones suben, y tomamos la decisión de venderlas, estaremos obteniendo una ganancia.

En la Bolsa de Valores existe una intermediación para poder comprar las acciones, fondos y demás. Y esta intermediación es con las Sociedades Agentes de Bolsa. A través de las cuales compraremos y venderemos nuestras acciones.

La Superintendencia del Mercado de Valores (SMV) es el organismo que vigila el comportamiento de las Sociedades Agentes de Bolsa (SAB). Así que estamos seguros con nuestras inversiones.

Cuando una compañía tiene el propósito de recaudar capital para ampliar sus operaciones, una de las maneras es vendiendo sus propias acciones al público.

De esta manera usted tiene la posibilidad de convertirse en dueño de una porción de la compañía y en muchos casos recibir dividendos por sus ganancias trimestrales. Además de beneficiarse si el precio de las acciones sube.

Horario para realizar sus transacciones

Toda operación, ya sea por teléfono o por Internet, se deberá realizar entre las 9:30am y la 1:30pm. Pasada la hora, toda negociación tendrá efecto el día siguiente. Sin embargo, en el interior de la Bolsa de Valores, se seguirán realizando las negociaciones hasta las 5:30pm. Los días de atención son de Lunes a Viernes. El sábado y domingo la Bolsa permanece cerrada.

Lo primero que debes elegir es una empresa Corredora de Bolsa o lo que en Perú se denominan Sociedades Agentes de Bolsa (SAB), que es donde comprarás y venderás las Acciones.

En mi reporte yo recomiendo CREDIBOLSA que es la Sociedad Agente de Bolsa del Banco de Crédito del Perú (BCP) con la que empecé y he podido realizar muchas transacciones fácilmente. Además que todo este reporte está hecho en base a ella.

Para ello debes acercarte a las Oficinas del BCP que se encuentra en la Av. Rivera Navarrete en San Isidro.

En el Edificio, ir al sótano donde se encuentra el Area de Credibolsa (Sociedad Agente de Bolsa del BCP) donde te darán los requisitos para abrir una CUENTA CUSTODIA, que es como una cuenta de ahorros, pero donde sólo se guardan VALORES (acciones, bonos, etc.).

Yo te adelanto lo que tienes que hacer, pero de todos modos tienes que acercarte porque pueden haber cambiado algunas condiciones o requisitos.

Lo primero que debes tener es una cuenta de ahorros en soles o en dólares, recomendable ambas. Porque es con ellas con las que vas a comprar Acciones. Pues en el Mercado de Valores las acciones se comercializan tanto en soles como en dólares.

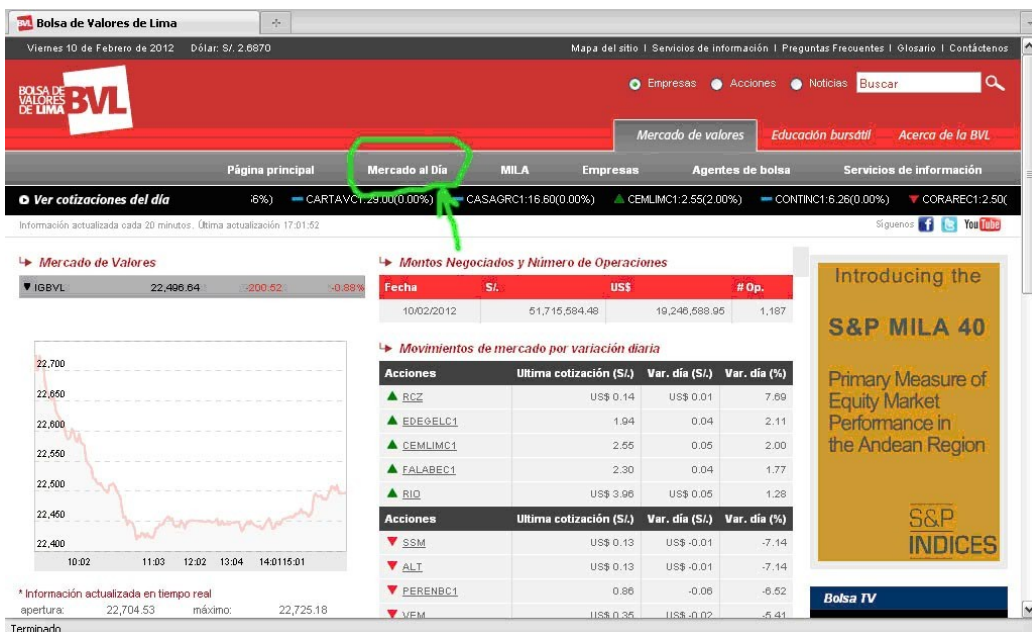
En estas mismas cuentas de ahorros, Credibolsa te depositará cuando vendas tus acciones y se cobrará cuando compres.

El costo de mantenimiento mensual de esta cuenta custodia es de 10 soles, si es que tienes acciones, aunque sea una, pero si no tienes nada porque todavía no has comprado acciones, el costo es cero soles.

Donde se pueden ver las acciones

Como un ejemplo para que vayas viendo a las diferentes acciones y su precio actual en el mercado, así como el tipo de moneda en la que se comercializan ingresa a: www.bvl.com.pe y aparecerá la siguiente página web de la Bolsa de Valores de Lima.

Una vez allí hacer clic donde dice “**Mercado al día**”.



Y nos llevará hasta una página donde se encuentran todas las acciones que se están comercializando ese día.

Así como aparece en el siguiente gráfico.

Las cosas más importantes que debemos tener en cuenta son:

- el nombre de la empresa
- el código o también llamado nemónico.
- Los precios de compra y venta de la acción elegida. Y,
- La moneda en que se comercializa cada acción.

Bolsa de Valores

Viernes 10 de Febrero de 2012 Dólar: S/. 2.0870

Mapa del sitio | Servicios de información | Preguntas Frecuentes | Glosario | Contáctenos

BOLSA DE VALORES DE LIMA BVL

Empresas ● Acciones ● Noticias

Mercado de valores Educación bursátil Acerca de la BVL

Página principal Mercado al día MILA Empresas Agentes de bolsa Servicios de información

Ver cotizaciones del día 8.00(0.00%) ▼ EXALMAC1:3.50(-1.41%) ▲ FALABEC1:2.30(1.77%) ▼ FERREYC1:2.73(-1.80%) ▼ GE18.92(-0.05%) ▼ GLORIAI1:7.70(

Información actualizada cada 20 minutos. Última actualización 17:01:52

Síguenos [f](#) [t](#) [y](#) [v](#)

Mercado al día

Rueda de bolsa

- > Cotizaciones del día
- > Instrumentos de deuda
- > Resumen de mercado

Indíces

- > Índices en bolsa
- > Índices hoy
- > Índices históricos

Mercado abierto

- > Colocación primaria
- > Colocación secundaria (Nivel 2)

Negociación

- > Transparencia de mercado
- > Negociación electrónica
- > Operaciones extrabursátiles

Mercado al día / Rueda de Bolsa

Cotizaciones del día

Por nombre Por sector / industria

Nombre / código

Lista de compañías que empiecen con: TODAS A B C D E F G H I J K L M N O P Q R S T U V W X Y Z

☒ Sólo acciones c

Acciones			Precios					Propuestas		Negociación			
Empresa	Nemónico	Sector	Ant.	A.Fec	Apert.	Ex. Der.	Ult.	Compra	Venta	Nro. Acc.	Nro. Oper.	Var %	Moneda
Andino Investment Hold.	AIHC1	DIVERSAS	3.41	09/02/2012	3.40		3.40	3.30	3.40	89,405	23	-0.29	S/.
Alisorp	ALICORC1	INDUSTRIALES	6.28	09/02/2012	6.28		6.35	6.33	6.35	1,101,735	26	1.11	S/.

Terminado

Sigamos entonces.

Nos quedamos en que debes abrir una cuenta de ahorros en soles o dólares o ambas.

Luego tienes que abrir una Cuenta Custodia.

Una vez que ya tienes una Cuenta Custodia, debes afiliarla a tus cuentas de ahorros que hayas abierto. La de soles o la de dólares o a ambas.

Para que cuando compres acciones, se cobren automáticamente de ellas, o cuando vendas te depositen en ellas.

El tiempo para que saquen el dinero de tus cuentas cuando compras acciones es de 3 días. Es decir que deberás saber que en dicho plazo, al 3er día se estarán cobrando de tu cuenta de ahorros de soles o dólares.

Igualmente cuando vendes acciones, te estarán depositando el 3er día en tu cuenta de ahorros de soles o dólares.

Tienes que tener en cuenta que te cobrarán una comisión por cada transacción, sea cuando compres acciones o cuando vendas, y el porcentaje es de 0.82% a esto deberás incluir el ITF. Esta comisión es si lo haces por Internet.

Si lo haces a través de algún corredor de bolsa de CREDIBOLSA, la comisión será de 1.5%.

Hay un precio fijo de comisión y es de 50 soles si tu compra o venta no es mayor a 6,600 soles y USD\$ 18 si tu compra o venta no es mayor USD\$ 2,200.

En la actualidad CAVALI, es el Agente retenedor de un nuevo impuesto a las ganancias que dió el estado y que rige para todos los inversionistas a partir del 2010. Este impuesto es de 5% a las ganancias de capital (sólo cuando vendes).

Este impuesto de 5% es para todas las personas naturales como tú y como yo.

Si fueras una empresa la que compra acciones, este impuesto sería de 30%.

Y sólo se cobra a tu ganancia de capital.

Es decir que si invertiste 1000 soles en comprar acciones y al venderlas obtuviste 1500 soles. Tu ganancia de capital serían 500 soles, que es la diferencia entre lo que obtuviste al final, menos lo que invertiste al inicio. A estos 500 soles se le aplica el 5%.

Por lo que estarías pagando 25 soles de impuestos.

Tips: Lo que debes tener en cuenta al elegir una Empresa o Acción

- Te debes de fijar en la cantidad de transacciones que ha tenido durante el día. Con ello puedes saber si cuando desees vender tus acciones, siempre habrá alguien que podrá comprártelas.

De nada sirve que ingreses a una acción que tiene pocas transacciones diarias, aunque esté subiendo muy bien. Si cuando quieras vender tus acciones y recoger las ganancias, no habrá nadie que quiera comprarlas.

- Cuando elijas una acción no mires tanto el precio que ha subido. Mas bien fijate en el porcentaje que ha subido. Pues si una acción ha subido de 30 a 40 soles y otra ha subido de 1 a 2 soles, no deberemos ver cuanto ha subido, sino cuanto en porcentaje ha subido. Por ejemplo en el primer caso sólo ha subido unos 30% aprox. en cambio en el segundo caso ha subido 100%. Deberemos elegir la acción que tuvo mayor porcentaje de subida.
- Elegir acciones que dan dividendos, es decir que dan bonos durante el año o en algunos casos acciones liberadas (que son acciones que te dan y aumentan las que ya tienes). Por ejemplo, tienes 1000 acciones de determinada empresa y dicha empresa da 15% de acciones liberadas. Eso quiere decir que te estarán dando en tu Cuenta Custodia 150 acciones más, con lo que

tu saldo final de acciones quedaría en 1150 acciones. Si tu deseas puedes vender esas acciones, cobrar la ganancia, y mantener tu cantidad inicial de 1000 acciones.

Voy a dar un ejemplo de una acción. Por ejemplo Compañía Minera Volcan, cuyo símbolo es VOLCABC1. Esta acción da siempre dividendos durante el año, así como acciones liberadas, que en total promedio por año equivalen a más del 15% aprox. de tus acciones. Sin contar con el precio de la acción a fin de año, que si es mayor, subiría muy bien el porcentaje de ganancia.

Además es una acción que tiene el mayor número de transacciones por día, es decir que cuando quieras vender tus acciones siempre habrá alguien que quiera comprarlas. A menos que el mercado se desplome y todos quieran vender al mismo tiempo. Donde hasta el inversionista más experimentado tendría pérdidas.

Hasta aquí ya tienes los pasos para iniciar a negociar en la Bolsa de Valores de Lima, para comprar y vender acciones.

Cuando ya tienes tu Cuenta Custodia, obtienes tu número de CAVALI que es tu identificación como negociador o negociadora en la Bolsa de Valores de Lima, a través de tu Sociedad Agente de Bolsa (SAB), en este caso CREDIBOLSA.

Para comprar o vender debes elegir por qué medio lo quieres hacer, teniendo en cuenta las comisiones al hacer esto. En mi experiencia la comisión más baja es por Internet 0.82% y si lo haces a través de un corredor de bolsa la comisión es de 1.5%.

Acuérdate que esta comisión se te va a cobrar tanto cuando compres tus acciones, como cuando las vendas. Es decir que tendrás que aplicar el 0.82% al monto en soles o dólares de tu compra de acciones y después 0.82% al monto en soles o dólares de tu venta de acciones.

Si lo haces a través de una persona corredora de bolsa de la misma SAB, la comisión será de 1.5%. Igualmente cuando compras y cuando vendes.

Cómo comprar o vender por internet

Antes de ingresar a Internet, deberás activar tu Tarjeta Credimas para poder realizar transacciones por Internet. Puedes hacerlo a través de una llamada telefónica al 311 9898, que es Banca por Teléfono.

Luego ingresa a la página web www.viabcp.com e ingresa a tu cuenta a través de tu Tarjeta Credimas. Ingresa el número de tu Tarjeta y la clave de 4 dígitos con el Mouse, haciendo clic en los números de tu clave. Luego ingresa las 6 letras que allí aparecen como confundiéndose con algún diseño gráfico. Y presiona Ingresar.

Ya dentro, elige la opción obtener clave de 6 dígitos (números) que es la clave que utilizarás para ingresar a la página de Inversiones en Línea (Inversiones por Internet).

Una vez dentro, confirma que tus cuentas de ahorros en soles o en dólares aparezcan allí. Eso te dirá que están afiliadas a esta Tarjeta Credimas.

Acuérdate de que tus cuentas de ahorros en soles o en dólares están afiliadas también a tu Cuenta Custodia.

Seguimos entonces:

Ingresa a www.viabcp.com y aparecerá la siguiente página. Donde deberás hacer clic en la opción que aparece como **“Invierte en línea”**.

De allí aparecerá la página para ingresar a Invierte en Línea y donde podrás comprar o vender acciones.

La pantalla es como la que aparece en el gráfico siguiente.

Para ingresar deberás ingresar el mismo número de tu Tarjeta Credimas y el mismo password o clave de tu Tarjeta Credimas.

Deberás ingresar el número de la tarjeta, así como tu código de 6 dígitos.

Si sólo tienes tu código de 4 dígitos, entonces deberás primero obtener tu password o clave de 6 dígitos a través de la misma página web como te lo indicamos anteriormente.

Si en el futuro aparece una tercera ventana para ingresar las letras que te indiquen, deberás ingresarlas. A esto se denomina Captcha. Si no aparecen, entonces ingresa normalmente.

Luego presionar “Ingresar”.

Inversiones en línea

Selecciona una tarjeta

Credimás

Ingresa tu n° de tarjeta

4557880

7	5	9
1	8	6
0	4	2
3	Limpiar	

clave Internet (6 dígitos)

Ingresa tu clave Internet
usando el teclado virtual[Ingresar](#)

Verificar tu nombre y allí aparecerá también tu número de CAVALI, que es tu número de inversor en la Bolsa de Valores.

Reporte Consolidado

> Saldos y Movimientos

Acciones

- > Detalle
- > Compra
- > Venta
- > Anulación
- > Estado de órdenes
- > Movimientos
- > Afiliación
- > Desafiliación

Fondos Mutuos

- > Detalle
- > Suscripción
- > Rescate
- > Anulación
- > Estado de órdenes
- > Movimientos
- > Afiliación
- > Desafiliación

Bonos y Renta Fija

- > Detalle

Este es un ambiente seguro

Titular: Tu nombre y apellidos

Tarjeta: Credimás El número de tu tarjeta

Terminar sesión

Fecha: 23/02/2012

Hora: 10:55

Reporte consolidado

Fondos Mutuos BCP, la mejor opción de inversión.

Imprimir

Saldos al día 23/02/2012 mostrados para el Código MDC:

000123456789 - Tu nombre y apellido - Individua

Cartera valorizada en moneda nacional (nuevos soles S/.)

Soles

Tipo de cambio referencial S/. 2.725

Producto	Valor actual	Ganancia / pérdida no realizada	Más información
Acciones			Detalle , Movimientos , Estado de órdenes (Internet)
Fondos Mutuos			Detalle , Movimientos , Estado de órdenes (Internet)
Bonos y Renta Fija			Detalle , Movimientos
Total			

*Tipo de cambio referencial.

Una vez dentro de la Página Web de CREDIBOLSA, podrás vender y comprar acciones.

Para comprar acciones, dirígete a la parte izquierda de la página, donde se encuentra el Menú.

Allí busca, COMPRA y haz clic allí.

Luego elige el código de la empresa con la cual vas a negociar en la Bolsa.

Reporte Consolidado

Saldos y Movimientos

Acciones

Detalle

Compra

Venta

Anulación

Estado de órdenes

Movimientos

Afilación

Desafilación

Fondos Mutuos

Detalle

Suscripción

Rescate

Anulación

Estado de órdenes

Movimientos

Afilación

Desafilación

Bonos y Renta Fija

Detalle

tarifas de internet

atención al cliente

políticas de seguridad

demo

preguntas frecuentes

Este es un ambiente seguro

Terminar sesión

Título: Tu nombre y apellido

Tarjeta: Tu número de Tarjeta Credimás

Fecha: 23/02/2012

Hora: 10:56

Compra de acciones

Ingreso de pre-orden de compra

Código MDC

000123456789 - Tu nombre y apellido - Individual

Búsqueda de acciones

Para encontrar una acción usa la opción de búsqueda

Descripción

Nemotécnico

Buscar

Selecciona una acción

AAPL US - APPLE INC

ABBI1 - ASEA BROWN BOVERI S.A.

ABX US - BARRICK GOLD CORPORATION

Apertura

Último precio

Día / hora

Oferta Compra

Oferta Venta

Número cavali

Cantidad de acciones

26

Derechos reservados – www.labolsadelima.com

Ingresa cuantas acciones deseas comprar y en el lugar donde aparece **Precio**: Elegir Precio límite.

Precio de Mercado es el precio del momento, con esta elección comprarán tus acciones en el momento en que llegue tu pedido de compra. Si justo llega cuando está alto el precio, como elegiste precio de Mercado, elegirán ese precio para comprar tus acciones.

En cambio en el Precio límite, TU eliges el precio máximo que estás dispuesto a pagar por la compra de tus acciones.

Por ejemplo. En el momento en que entras a ver los precios de las acciones como te lo mostré anteriormente y ves por ejemplo que está a 3.40 soles y bajando. Entonces puedes poner un “precio límite de compra” de 3.38 soles, porque tu esperas a que baje hasta ese precio. Si no llega en todo el día a tu precio límite, tu compra no se realiza. En cambio si hubieras puesto Precio de Mercado, tu compra se hubiera realizado a 3.40 soles.

Luego está, los días en que deseas esté vigente tu propuesta de COMPRA. Recomendando que sea 1 día. Para poder analizar mejor los datos para el día siguiente. Si estás de viaje puedes colocar 3 días y en cualquiera de esos días puede realizarse la compra de tus acciones.

Luego ingresa la cuenta desde donde vas a pagar, soles o dólares. Recuerda que sea la moneda en que se está negociando la acción que vas a comprar. Si sólo haz afiliado una cuenta, parecerá sólo esa.

Y finalmente ingresa tu correo electrónico al cual deseas que te llegue la información del momento en que se realizó la compra de tus acciones.

- > Afiliación
- > Desafiliación
- ▶ **Bonos y Renta Fija**
- > Detalle
- > Movimiento

Apertura	Último precio	Día / hora	Oferta Compra	Oferta Venta
----------	---------------	------------	---------------	--------------

Número cavali	Cantidad de acciones
<input type="text" value="00123456"/>	<input type="text"/>

Precio

Mercado
Mercado
Limite

- Selecciona - días útiles

* Tiempo que estará vigente tu orden. Considera únicamente días útiles. Después de la 1.30 p.m. la vigencia correrá a partir del día siguiente útil.

Cuenta a cargar (sólo cuentas afiliadas a la Credimás con la que ingresaste)

- Selecciona -
Ahorro Soles **Número de cuenta en soles**
Ahorro Dólares **Número de cuenta en dólares**

Correo electrónico (donde recibirás la confirmación de tus órdenes)

Para actualizar tú correo electrónico haz clic [aquí](#). La información será actualizada al día siguiente.

Correo adicional

Correo adicional que puedes ingresar para la confirmación de una transacción específica

Continuar

Luego te llevará a una página donde verificarás si todos los datos de tu transacción son correctos, número de acciones a comprar, nombre, hora, etc.

Ingresa tu Password de 6 dígitos nuevamente para confirmar tu transacción y LISTO, recibirás un correo con todos los datos de tu negociación.

No te olvides de cerrar tu sesión cuando hayas finalizado.

Comparando dos o más Compañías

Cuando desees comparar dos o más compañías puedes hacer lo siguiente.

Dirígete a www.bvl.com.pe

De allí nuevamente a “**Mercado al día**” como te mostrara anteriormente.

Elige por ejemplo **Volcan (VOLCABC1)** y haz clic sobre el símbolo o código de la compañía.

▲ <u>Sulliden Gold Corp.</u>	SUE	MINERAS	1.41	06/03/2012	1.44		1.45	1.46	1.49	128,015	32	2.84	US\$	184,734
■ <u>Telefónica, S.A.</u>	TEF	SERVICIOS PUBLICOS	16.35	06/03/2012	15.85		16.35	15.95	17.55	1,676	5	0.00	US\$	27,456
▼ <u>Telefónica del Perú</u>	TELEFBC1	SERVICIOS PUBLICOS	2.40	06/03/2012	2.40		2.36	2.35	2.36	13,500	11	-1.67	S/.	32,000
Emp. <u>Agroind. Tumbán</u>	TUMANC1	AGRARIO	3.18	05/03/2012	3.20		3.25	3.21	3.25	8,548	10	1.56	S/.	27,436
▲ <u>Trevali Mining Corporation</u>	TV	MINERAS	1.52	06/03/2012	1.55		1.59	1.58	1.60	426,493	154	4.61	US\$	669,934
▲ <u>Venda Resol</u>	VEM	MINERAS	0.32	06/03/2012	0.33		0.33	0.33	0.34	48,274	5	3.13	US\$	15,941
▲ <u>Volcan</u>	VOLCABC1	MINERAS	3.54	06/03/2012	3.54		3.58	3.58	3.62	1,361,404	115	1.13	S/.	4,917,826
▲ <u>Zincora Metals Inc.</u>	ZNC	MINERAS	0.23	06/03/2012	0.24		0.24	0.24	0.25	193,394	59	4.35	US\$	46,261

De allí aparecen todos los datos acerca de la empresa que haz elegido, en este caso de Volcan.

Como puedes ver esta compañía entregó durante el año 2011, dos veces, una cantidad de soles por acción en efectivo.

Como aparece en el gráfico, 0.06 soles por acción el 24 de marzo y el 18 de julio.

Además sacó acciones liberadas. Es decir que aumentaron las acciones de cada uno de los inversionistas. 14.16% de las acciones el 24 de marzo y 5.1% el 18 de Julio.

Si tenias 1000 acciones hasta el 24 de marzo, luego de las acciones liberadas tendrías 1141 acciones y a finales de julio 1,199 acciones en total.

Valor: VOLCABC1

VOLCABC1

■ Información fundamental

Fecha: 07/03/2012 Hro. acciones en circulación: 1,869,175,979 Valor Nominal: S/. 1.00 Capitalización: S/. 6,691,650,004.82

Últimos beneficios

Derechos	Fecha de Acuerdo	Fecha de Corte	Fecha de Registro	Fecha de Entrega
S/. 0.06 Efe.	24/03/2011	08/04/2011	13/04/2011	26/04/2011
14.16467% Acos.	24/03/2011	18/04/2011	25/04/2011	29/04/2011
S/. 0.06 Efe.	18/07/2011	04/08/2011	09/08/2011	14/10/2011
5.103% Acos.	18/07/2011	29/08/2011	02/09/2011	09/09/2011

■ Última transacción

Fecha / Hora	Precio Actual	Precio Apertura	Variación (+/-)	% Variación (+/-)	Monto negociado (S/.)
07/03/2012 16:04:05	3.58	3.54	0.04	1.13%	4,917,826

En la parte inferior de la pantalla, tenemos un gráfico que nos indica cómo han ido progresando los precios de la acción elegida.

Podemos apreciar curvas donde el precio de la acción está a la baja, como también curvas que nos indicarían que el precio de la acción está a la alza.

Podemos recorrer con el Mouse a lo largo de la línea del gráfico y veremos en la parte superior izquierda del gráfico, como cambian los precios a lo largo de un año.

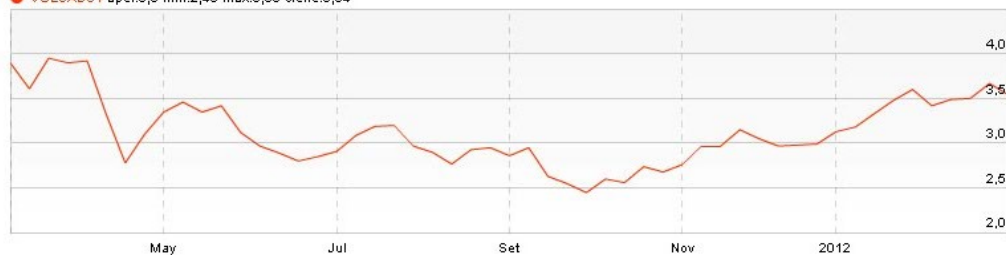
Si deseas que el gráfico cambie a 3 meses o 1 mes, puedes elegirlo haciendo clic sobre los botones en la parte superior derecha del gráfico.

■ Comportamiento de la acción

Comparar

1D 5D 1M 3M 6M 1A

● VOLCABC1 aper:3,9 min:2,45 max:3,95 cierre:3,54



Para comparar estos datos con otra compañía, por ejemplo **Alicorp (ALICORPC1)**, nos dirigimos a la pestaña para elegir el código de la compañía respectiva.

Una vez elegida hacer clic en añadir.

Comportamiento de la acción

Comparar

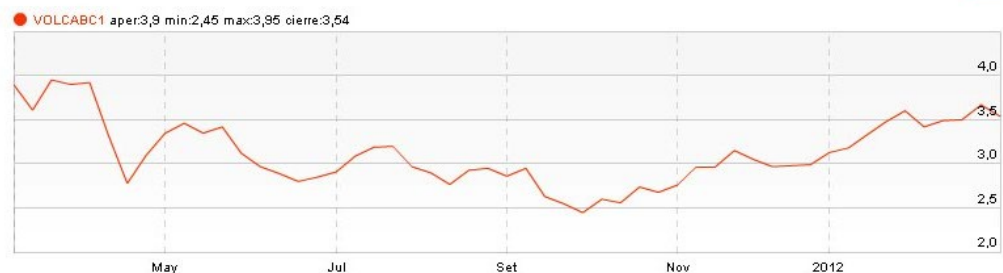
1D 5D 1M 3M 6M 1A



Comportamiento de la acción

Comparar

1D 5D 1M 3M 6M 1A



Y obtenemos el siguiente gráfico comparativo, donde apreciamos que ALICORP ha tenido mejores resultados en el año 2011 que VOLCAN. Se ve claramente que en un año ALICORP ha obtenido más de un 20% de ganancias.

Sin embargo antes de tomar alguna decisión de compra, verifica siempre los tips que te mostrara anteriormente. En los que tienes que analizar cuantas transacciones tienen por día la acción, es decir cuantas personas negocian con esta acción. Si son menos de 20, estaríamos arriesgando a que cuando quisiéramos vender, no habría nadie para comprar.

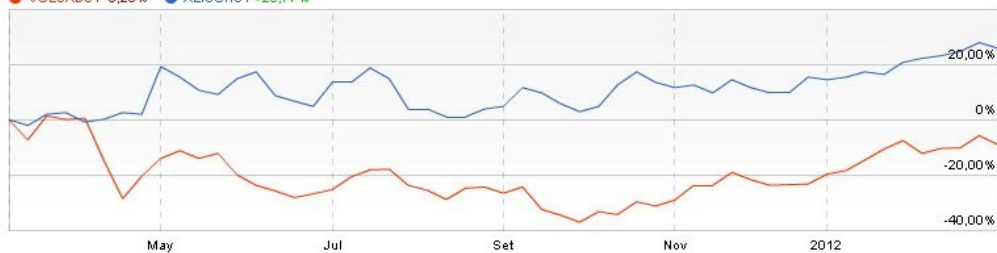
Además es importante conocer si la empresa que elegimos reparte o no UTILIDADES durante el año, además de repartir acciones liberadas.

■ Comportamiento de la acción

Comparar

1D 5D 1M 3M 6M 1A

● VOLCABC1 -9,23% ● ALICORC1 +25,77%



Podemos hacer lo mismo añadiendo a una tercera empresa, por ejemplo **Cementos Pacasmayo (CPACASC1)**

■ Comportamiento de la acción

Comparar

1D 5D 1M 3M 6M 1A

● VOLCABC1 -9,23% ● ALICORC1 +25,77% ● CPACASC1 -9,56%



Conceptos y Teorías de la Bolsa de Valores

En la Bolsa de Valores de Lima existen 5 Índices.

Los Índices son agrupaciones de acciones de determinadas empresas, que reúnen determinadas características. Y nos indican cómo va el mercado.

Por ejemplo el Índice General de la Bolsa de Valores de Lima (IGBVL), representa a las 34 empresas más negociadas del mercado.

Se puede seguir a determinado Índice y negociar con las acciones que allí existen, para reducir los riesgos de pérdida, diversificando tu inversión. Es decir colocando tus inversiones en varias acciones, en lugar de una, para minimizar pérdidas.

Sin embargo yo recomiendo elegir una sola acción, bien estudiada y esperar a que empiece a generar ganancias.

La Bolsa es un lugar donde al invertir se deberá tener paciencia, pues muchas veces las condiciones del mercado son muy cambiantes. Por ello se recomienda no invertir con el dinero destinado para vivir. Se invierte con aquello que nos sobra y deseamos verlo crecer a mediano y largo plazo.

Por ello se debe pensar en la Bolsa de Valores, como un lugar donde se debe tener paciencia y asumir los riesgos para invertir.

A continuación seguimos con los Índices Bursátiles de la Bolsa de Valores de Lima y qué empresas están en los más usados.

Indice General de la Bolsa de Valores de Lima (IGBVL)

Representa a las 34 empresas más negociadas del mercado.

Vigente a partir del 2 de ENERO de 2012

1	Volcan "B"	VOLCABC1	10.9690%
2	Cerro Verde	CVERDEC1	5.1148%
3	Minsur Inv.	MINSURI1	5.0382%
4	Ferreyros	FERREYC1	4.7863%
5	ADR Buenaventura	BVN	4.3725%
6	Casagrande	CASAGRC1	4.0677%
7	Maple Energy	MPLE	3.8740%
8	Relapasa	RELAPAC1	3.8548%
9	Rio Alto Mining	RIO	3.8040%
10	Credicorp	BAP	3.7494%
11	Graña y Montero	GRAMONC1	3.6962%
12	Alicorp	ALICORC1	3.1848%
13	Bco. Continental	CONTINC1	3.0109%
14	Intergr Financ Services	IFS	2.8074%
15	El Brocal	BROCALC1	2.7055%
16	Corp.Aceros Arequipa	CORAREI1	2.6387%
17	Milpo	MILPOC1	2.6272%
18	SIDERPERU	SIDERC1	2.3777%
19	Atacocha "B"	ATACOBC1	2.3659%
20	Southern	SCCO	2.2946%
21	Candente	DNT	2.1196%
22	Cementos Pacasmayo	CPACASC1	1.9633%
23	Volcan "A"	VOLCAAC1	1.9594%
24	Luz del Sur	LUSURC1	1.9489%
25	Austral Group	AUSTRAC1	1.7802%
26	Panoro Minerals	PML	1.7249%
27	Cementos Lima	CEMLIMC1	1.6909%
28	EDEGEL	EDEGELC1	1.5344%
29	Rio Cristal Resources	RCZ	1.5091%

30	Agro Ind Pomalca	POMALCC1	1.3538%
31	Scotiabank	SCOTIAC1	1.3200%
32	Alturas Minerals	ALT	1.2970%
33	Minera IRL	MIRL	1.2470%
34	Telefónica "B"	TELEFBC1	1.2119%

Indice Selectivo de la Bolsa de Valores de Lima (ISBVL)

Contiene a las 15 acciones más representativas de la Bolsa de Valores de Lima.

(vigente a partir del 2 de ENERO de 2012)

1	Volcan "B"	VOLCABC1	17.1739%
2	Cerro Verde	CVERDEC1	8.0081%
3	Minsur Inv.	MINSURI1	7.8882%
4	Ferreyros	FERREYC1	7.4938%
5	ADR Buenaventura	BVN	6.8459%
6	Casagrande	CASAGRC1	6.3686%
7	Maple Energy	MPLE	6.0654%
8	Relapasa	RELAPAC1	6.0353%
9	Credicorp	BAP	5.8704%
10	Graña y Montero	GRAMONC1	5.7871%
11	Alicorp	ALICORC1	4.9863%
12	Bco. Continental	CONTINC1	4.7142%
13	Integr Finance Services	IFS	4.3955%
14	El Brocal	BROCALC1	4.2360%
15	Aceros Arequipa	CORAREI1	4.1313%

Indice Nacional de Capitalización (INCA)

Lo conforman las 20 acciones más líquidas que están en la Bolsa de Valores de Lima.

1	Credicorp Ltd.	BAP	15.26%
2	Cerro Verde	CVERDEC1	14.30%
3	Volcan	VOLCABC1	12.59%
4	Buenaventura	BVN	12.13%
5	Banco Continental	CONTINC1	5.39%
6	Graña Y Montero	GRAMONC1	5.38%
7	El Brocal	BROCALC1	4.50%
8	Minsur	MINSURI1	4.40%
9	Alicorp	ALICORC1	4.09%
10	Intergroup Financial Services	IFS	3.95%
11	Milpo	MILPOC1	3.60%
12	Casa Grande	CASAGRC1	3.02%
13	Ferreyros	FERREYC1	2.83%
14	Southern	SCCO	2.57%
15	Maple Energy	MPLE	1.38%
16	Cementos Pacasmayo	CPACASC1	1.31%
17	Refinería La Pampilla	RELAPAC1	1.09%
18	Aceros Arequipa	CORAREI1	1.07%
19	Siderurgica del Peru	SIDERC1	0.59%
20	Atacocha	ATACOBC1	0.55%

Indices Sectoriales y subsectoriales.

Incluyen a Agropecuarios, Bancos y Financieras, Diversas, Industriales, Mineras y Servicios.

Indice de Buen Gobierno Corporativo (IBGC)

Que abarcan las empresas listadas que adoptan buenas prácticas de gobierno corporativo.

¿Qué es una acción?

Una **acción** es un derecho sobre los activos de una compañía que confiere al que compra la acción una participación en dicha compañía.

A las compañías que se hacen públicas en la Bolsa de Valores por primera vez se les conoce como IPO (Initial Public Offering), el propósito de estas compañías es recaudar capital para ampliar sus operaciones, esto lo logran vendiéndole acciones al público y de esta forma usted tiene la posibilidad de convertirse en dueño de una porción de esta compañía.

¿Dónde se negocian las acciones?

Las acciones se compran y venden en el Mercado de Valores (Stock Exchange en inglés).

En Perú :

- Bolsa de Valores de Lima

En USA:

- NYSE – New York Stock Exchange , conocida como Wall Street.
- AMEX – American Stock Exchange, al igual que NYSE esta tiene agentes de bolsa que negocian el precio de las acciones.
- Nasdaq, aquí las negociaciones se realizan a través de un sistema y una red de computadoras.

¿Qué es el código o Nemónico?

Es el símbolo con el que se identifican las acciones de una compañía.

Por ejemplo el código para las acciones comunes para la Compañía Minera Volcan es VOLCABC1.

Tipos de Ordenes

Orden de Mercado: Todas las compañías tienen un *precio de venta* y un *precio de compra*. Si usamos esta orden para realizar una transacción de compra, esta se ejecutará automáticamente al *precio de venta*. Sea cual este sea.

Y por el contrario, si usamos esta orden para vender una acción, esta se ejecutará automáticamente al *precio de compra*.

Orden de Límite: Con esta orden se determina un precio de compra o un precio de venta límite determinado, y no se ejecuta la transacción hasta que el precio predeterminado sea alcanzado.

Por ejemplo, suponiendo que el precio de la acción ha estado disminuyendo (está a la baja) y queremos comprar acciones de una compañía donde el *precio de compra* es de 1 sol y el *precio de venta* de 1.10 soles. Si damos la *Orden de Mercado*, la transacción se ejecuta a 1.10 soles.

En cambio si damos la *orden de límite* a 1.05 soles, esta no se ejecutará hasta que el *precio de venta* sea 1.05 soles o menos.

Si ingresa a negociar a la Bolsa a través de CREDIBOLSA, no se olvide en dejar un email, para que le envíen todas las noticias acerca del movimiento de la bolsa diariamente.

Esto es importante, si todavía no ha tomado una decisión de compra para una determinada compañía.

Sin embargo, quiero darle un consejo en base a mi experiencia. Las noticias que aparecen en la televisión, en revistas especializadas y en los periódicos, acerca de donde dirigir su inversión son sólo noticias. Nunca se guíe de ellas para realizar una determinada negociación. Muchas veces pretenden dirigir al mercado con ellas, para que compren o para que vendan. Hay muchas revistas de Finanzas y economía que son de determinadas empresas de inversión.

Si en el periódico sale que Facebook subió 30% en un día. Lo peor que puede hacer es ir corriendo a comprar acciones de Facebook, pues lo más probable es que después de la noticia, como las acciones han subido 30%, hay muchas personas que están vendiendo a ese precio, al que usted comprará. Y como habrá más personas que venden para obtener ganancias que las que compran, las acciones empezarán a bajar. Con lo que usted estará perdiendo dinero.

Diciéndolo de otra manera: Si se le pasa la ola, espere otra, o de lo contrario no tendrá ganancias. Al menos a corto plazo.

Lo mejor es deducir la información mucho antes de que sucedan las cosas. Es allí donde realmente se gana.

Conclusiones y Recomendaciones

Antes de invertir investigue a la compañía.

Tome sus decisiones de inversión, basándose en la información de la misma empresa disponible en el mercado.

Pida a su Sociedad Agente de Bolsa la información que necesite. Ella le tendrá que enviar dicha información vía correo electrónico si es necesario. Para que con ello entienda mejor las decisiones que tendrá que tomar.

Nunca entregue el dinero que va a invertir en efectivo, hágalo siempre a través de la cuenta bancaria de la Sociedad Agente de Bolsa.

Para tomar en cuenta: El año 2008 en el mundo, personas SUPER especializadas en finanzas y en la Bolsa de Valores se fueron a la quiebra, cientos de compañías con miles de empleados financistas y genios en las finanzas, quebraron.

Con esto quiero explicar que hay que ser muy cuidadosos con nuestras inversiones. Porque no podemos predecir el Mercado de la Bolsa de Valores.

No existen gurús de las finanzas, inclusive los genios de las finanzas como Warren Buffet, sufrieron las consecuencias de la caída de la Bolsa de Valores el 2008. Y esto porque hay muchas cosas que no se pueden predecir.

Sin embargo, antes que dejarlo en el Banco y recibir menos del 1% en ahorros o un 6% a plazo fijo en un año, es mejor alternativa invertir en la bolsa de valores.

Con este reporte he pretendido transmitir mi experiencia en la Bolsa de Valores de Lima. Para que pueda iniciarse usted mismo, en el increíble mundo de las inversiones.

Le deseo el mejor de los éxitos.

Su amigo

Miguel Gutiérrez